



SACHSEN

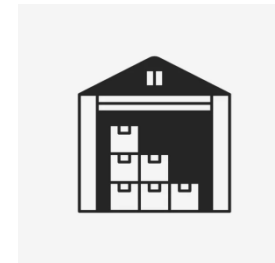
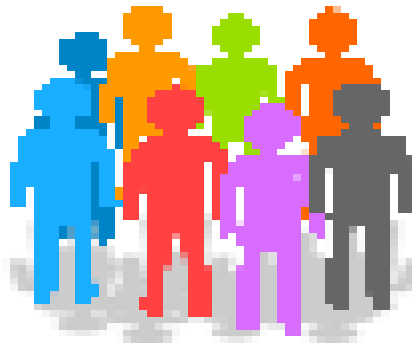
Warenumschlag im Jahr 2022

Landes- Verteilzentrum Tafel
Sachsen e.V.

635 Anlieferungen regionaler u.
überregionaler Großspenden



Auslieferung v. 125 Ladungen
Abholung v. 678 Ladungen



62 mobile- u. 97 stationäre
Ausgabestellen

Durch 45 regionale sächsische Tafleinrichtungen ca. **2.424.000** versorgte Personen i. Jahr



SACHSEN

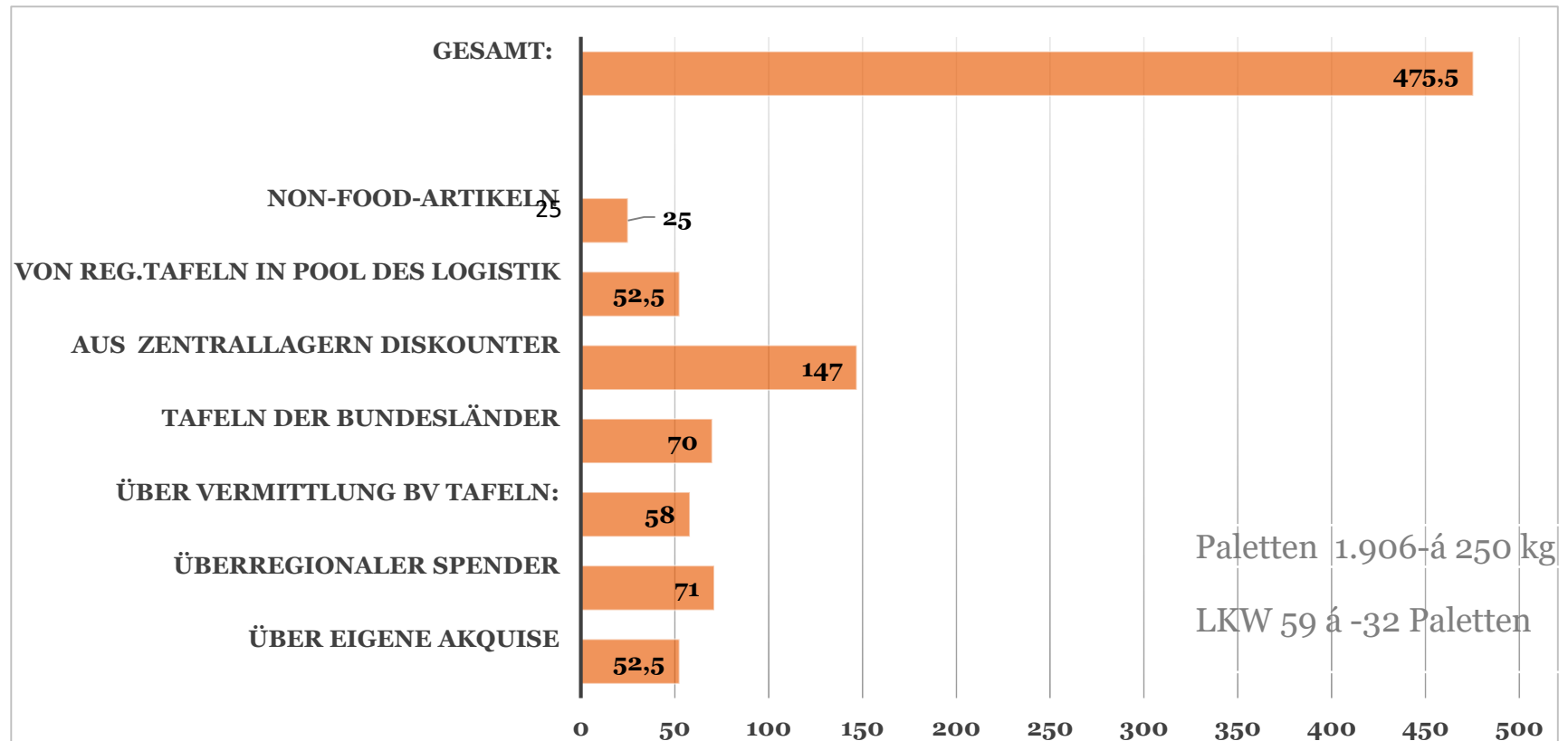
Leistungsumfang sächsischer Tafeln- Jahr 2022

■ REGIONALE TAFEEN	45
■ MOBILE TAFEL AUSGABE-STELLEN	62
■ FESTE TAFEL AUSGABE-STELLEN	97
■ HELFERANZAHL CA.	1.420
■ VERSORGTE PERSONEN/J	2.424.000

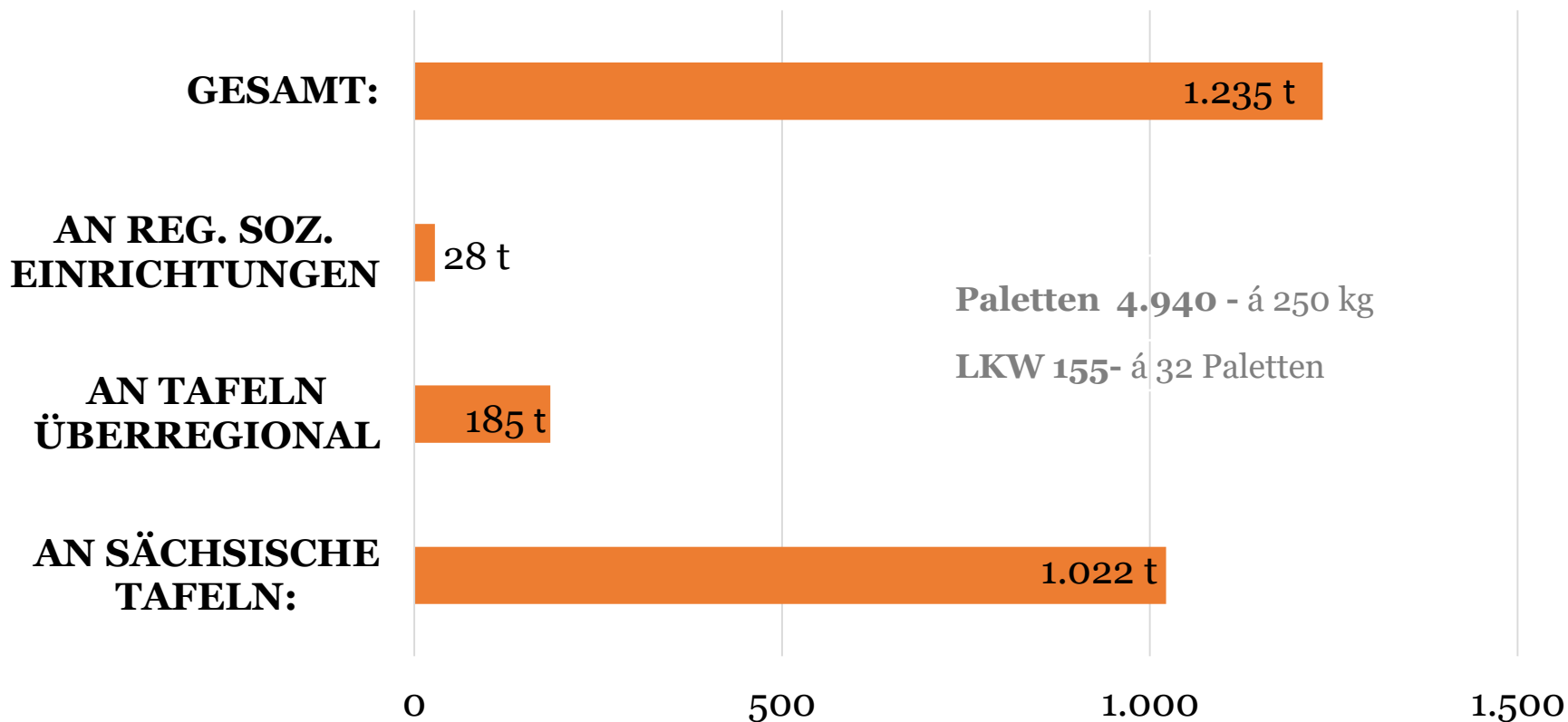
Leistungsumfang der Landeslogistik im Jahr 2022

■ ANZAHL DER EINGÄNGE VON GROßSPENDERN	635
■ ANZAHL DER KFZ -TRANSPORTER LANDESLOGISTIK	4
■ LAUFLEISTUNG DER KFZ IN KM/ JAHR	81.000
■ ANZAHL AUSLIEFERUNGEN AN TAFELN	125
■ ABHOLUNGEN DURCH TAFELEINRICHTUNGEN	678
■ ARBEITSZEIT MITARBEITER NACH SGBII/IN STD.	9.360
■ ARBEITSZEIT EHRENAMT /IN STD.	8.400

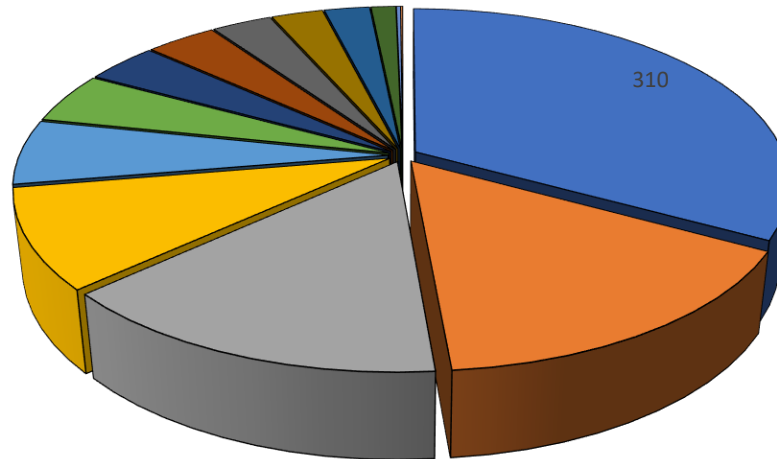
Jahr 2022 - Umschlagmenge von Großspenden in t



Jahr 2022- Umschlagmengen nach Empfängern



Verteilung nach Warengruppen-Auslieferungen-



- MOLKEREIPRODUKTE D. HERSTELLER
- TIEFKÜHLKOSTPRODUKTE
- GETRÄNKE
- KONSERVEN
- TEIGWAREN
- SÜßWAREN
- FLEISCH- UND WURSTWAREN:

- MOLKEREIPRODUKTE D. DISCOUNTER
- OBST UND GEMÜSE U. ZWIEBELN
- BACKWAREN
- GENUSSMITTEL
- HAUSHALT-CHEMIE
- KOSMETIK
- FISCHWAREN

Warenspenden- Auslieferungen Waren in Tonnen

MOLKEREIPRODUKTE D. HERSTELLER 310
MOLKEREIPRODUKTE D. DISCOUNTER 147

TIEFKÜHLKOST-PRODUKTE
OBS UND GEMÜSE UND ZWIEBELN 86

GETRÄNKE
BACKWAREN
KONSERVEN
GENUSSMITTEL
TEIGWAREN

HAUSHALT-CHEMIE
SÜßWAREN
KOSMETIK
FLEISCH- UND WURSTWAREN
FISCHWAREN

